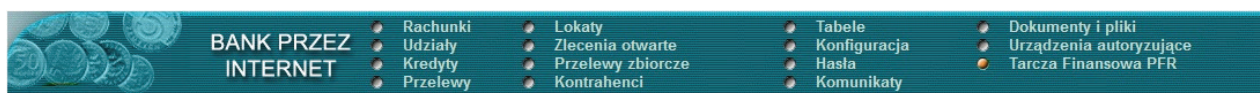


## Rozdział 21. Tarcza Finansowa PFR

W menu aplikacji jest dostępna opcja "Tarcza Finansowa PFR", pozwala ona na złożenie wniosku "Tarcza Finansowa PFR" do systemu Eximee.

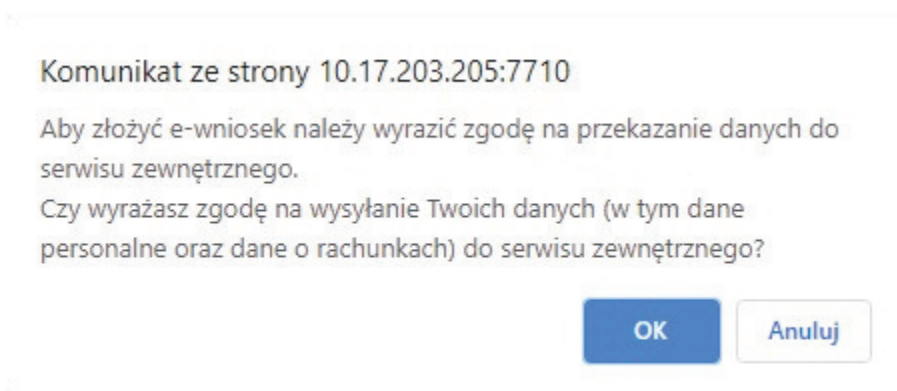
Opcja dostępna jest jeżeli usługa jeżeli "USLUGA\_TARCZA\_FINANSOWA\_PFR" ma ustawioną wartość na "T". Domyślnie usługa ustawiona jest na wartość "N".



Użytkownik może uruchomić proces składania wniosku PFR z poziomu bankowości elektronicznej za pomocą linku widocznego Nowy wniosek.

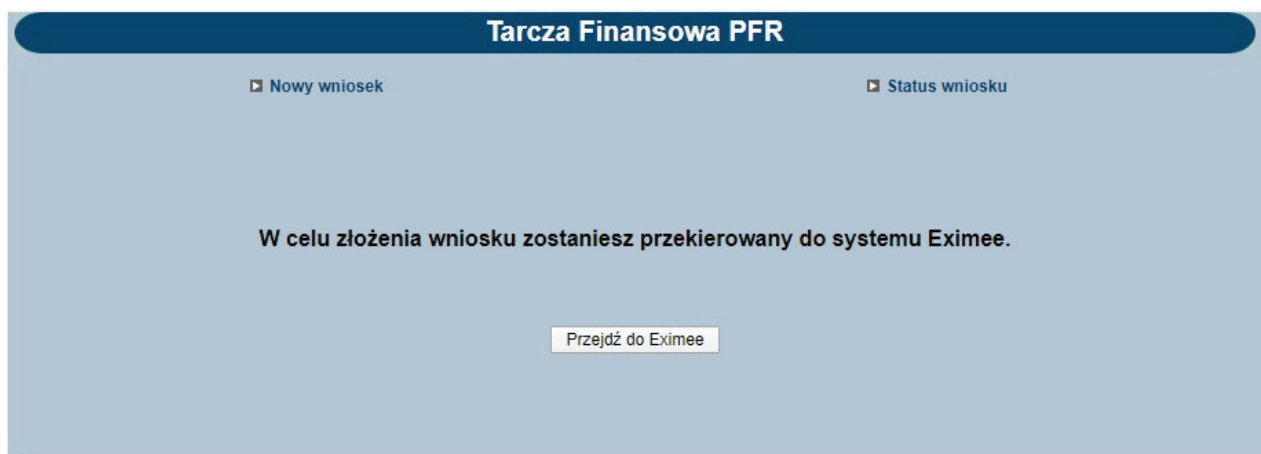
Po wybraniu w linku Nowy wniosek na formatce Tarcza Finansowa PFR użytkownik jest informowany o przekazaniu danych do systemu zewnętrznego:

"Aby złożyć e-wniosek należy wyrazić zgodę na przekazanie danych do serwisu zewnętrznego.  
Czy wyrażasz zgodę na wysyłanie Twoich danych (w tym dane personalne oraz dane o rachunkach) do serwisu zewnętrznego?."



Walidacja w aplikacji kontroluje czy w kartotece klienta są wszystkie wymagane dane dla poprawnego złożenia wniosku (w przypadku braku jest prezentowany stosowny komunikat).

Po wyrażeniu zgody otworzone zostanie nowe okno przeglądarki z informacją o przekierowaniu do systemu Eximee "W celu złożenia wniosku zostaniesz przekierowany do systemu Eximee."



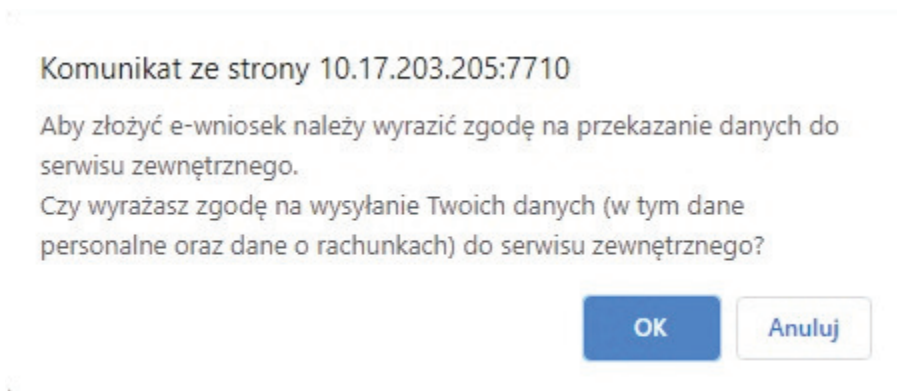
Wybierając przycisk Przejdź do Eximee użytkownik zostaje przekierowany na stronę wniosku, na której klient będzie widział wniosek częściowo wypełniony danymi.

Aplikacja umożliwia również weryfikację statusu złożonego wcześniej wniosku. Aby skorzystać z tej opcji należy wybrać opcję Status wniosku.



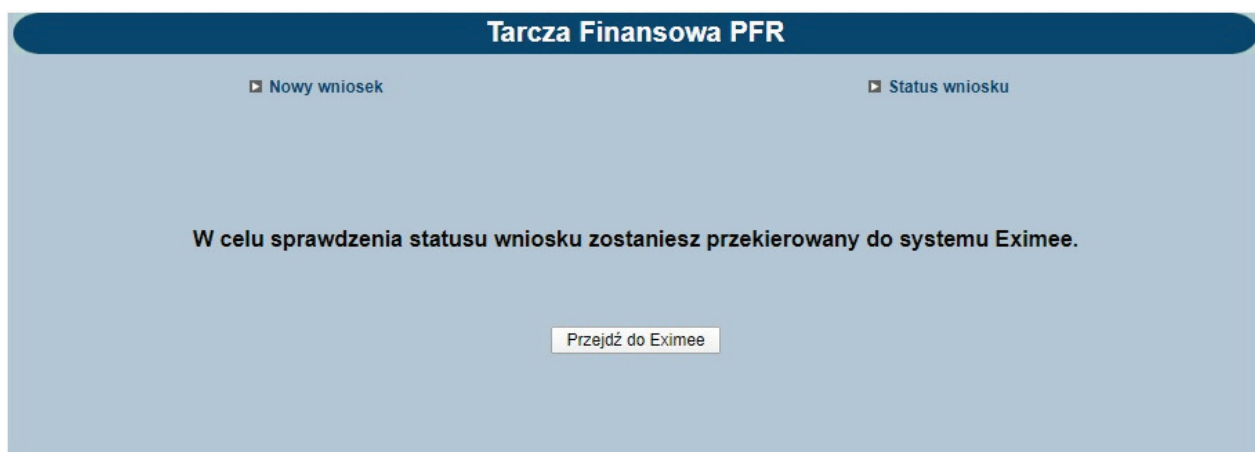
Po po wybraniu w linku Status wniosku na formatce Tarcza Finansowa PFR użytkownik jest informowany o przekazaniu danych do systemu zewnętrznego:

"Aby złożyć e-wniosek należy wyrazić zgodę na przekazanie danych do serwisu zewnętrznego. Czy wyrażasz zgodę na wysyłanie Twoich danych (w tym dane personalne oraz dane o rachunkach) do serwisu zewnętrznego?."

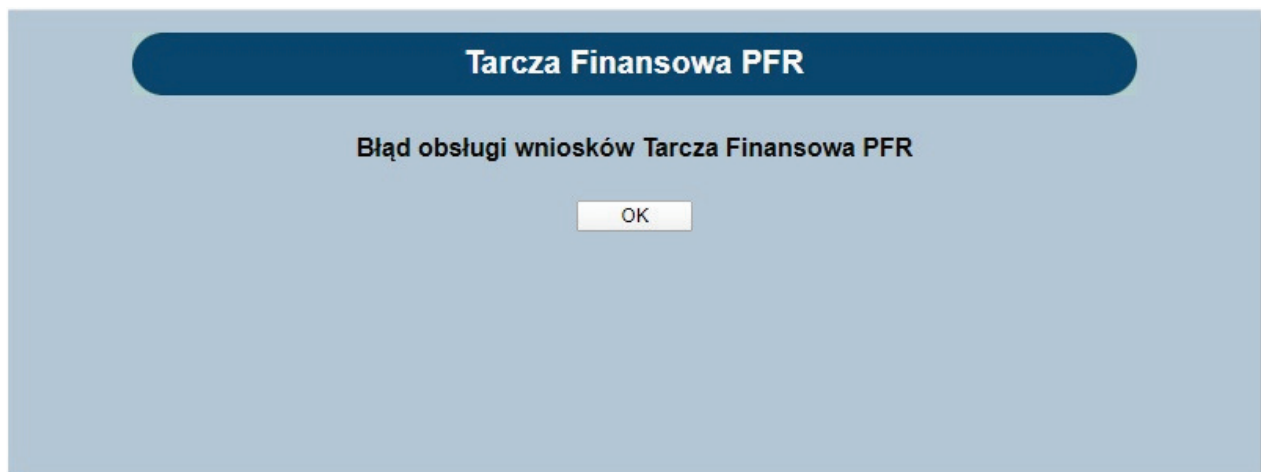


Walidacja w aplikacji kontroluje czy w kartotece klienta są wszystkie wymagane dane dla poprawnego złożenia wniosku (w przypadku braku jest prezentowany stosowny komunikat).

Po wyrażeniu zgody otworzone zostanie nowe okno przeglądarki z informacją o przekierowaniu do systemu Eximee "W celu sprawdzenia statusu wniosku zostaniesz przekierowany do systemu Eximee."



W przypadku braku połączenia systemu z platformą Eximee prezentowany jest komunikat: "Błąd obsługi wniosków Tarcza Finansowa PFR".



def3000/CEB opcję dotyczącą wniosków PFR wywołuje za pośrednictwem serwisu CBP reb-service. Wskazanie należy wpisać w parametrze REB\_SERVICE\_URL, w postaci:

```
http://{ip}:{port}/rebcui-customer-  
service/api/eximee/actions/eximee_prepare_form_wrapper.json
```

ip i port należy odczytać z konsoli administracyjnej CBP.

Jeżeli w def3000/CBP jest zdefiniowanych więcej niż jeden endpoint dla danego dostawcy usług - należy wybrać jeden, dowolny.